

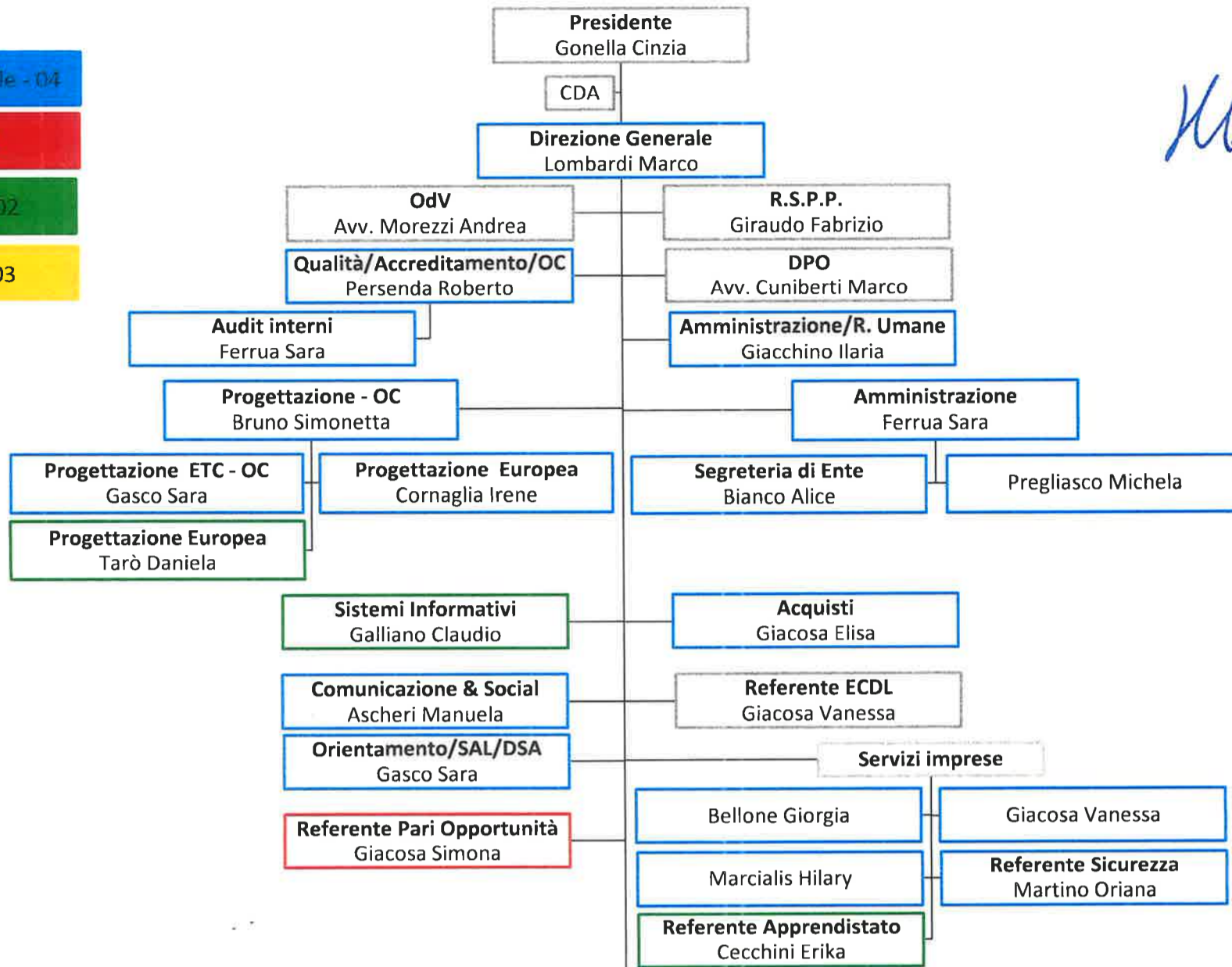
Ente Sede Legale - 04

Ceva - 01

Mondovi - 02

Fossano - 03

Marco Lombardi



Resp. Sede Ente
Marco Lombardi

- Accoglienza
Caramello Valentina
- Segreteria Didattica
Marcialis Hilary
- Segreteria Didattica
Bianco Alice
- Gestione Orario/Pianificazione
Giacosa Elisa
- Resp. Corso
Martino Oriana
- Resp. Corso
Bellone Giorgia
- Resp. Corso
Giacosa Vanessa
- Orientatore / Case Manager
Gasco Sara
- Operatore Certificazioni (OC)
Gasco Sara

Resp. Sede E.Rebaudengo - Ceva
Giacosa Simona

- Accoglienza/Segreteria Didattica
Roberti Ilaria
- Accoglienza/Segreteria Didattica
Quaglia Anna
- Gestione Orario/Pianificazione
Picco Rossana
- Resp. Corso/Docente
Giacosa Simona
- Resp. Corso/Docente/Tutor
Penone Annalisa
- Resp. Corso/Docente/Tutor
Doviziano Zoppo Barbara
- Docente/Manutenzione Informatica
Giordanetto Erik
- Docente/Manutenzione Meccanica
Badino Stefano
- Docente
Benzo Valter
- Referente PO e DSA
Giacosa Simona
- Referente Svantaggio
Penone Annalisa
- Operatore Certificazioni (OC)
Giacosa Simona
- Orientatore
Giacosa Simona
- Orientatore / Case Manager / OAF
Cotella Elisabetta
- Orientatore / Case Manager / OAF
Cotella Elisabetta

Resp. Sede Mondovi
Tiraboschi Giulio

- Accoglienza/Segreteria Didattica
Prette Laura
- Accoglienza/Segreteria Didattica
Stenca Lucilla
- Gestione Orario/Pianificazione
Ramondetti Jessica
- Segreteria Didattica
Bella Alessandra
- Accoglienza/Segreteria Didattica
Cantamessa Sharon
- Resp. Corso/Docente
Tiraboschi Giulio
- Resp. Corso/Docente/Tutor
Randone Silvia
- Resp. Corso/Docente/Tutor
Tarò Daniela
- Resp. Corso/Docente/Tutor
Boetti Sarah
- Resp. Corso Apprendistato
Cecchini Erika
- Docente/Manut. informatica
Dadone Massimo
- Docente/Manut. informatitca
Galliano Claudio
- Docente
Burdisso Mauro, Jebri Achraf
- Referente PO e DSA
Randone Silvia
- Orientatore
Randone Silvia
- Orientatore / Case Manager
Ferrua V., Roggio G., Festini M.
- OAF
Ferrua Valeria, Tarò Daniela
- Operatore Certificazioni (OC)
Tiraboschi Giulio

Resp. Sede Fossano
Ballario Cristina

- Accoglienza/Segreteria Didattica
Ravina Elena
- Accoglienza/Segreteria Didattica
Lingua Giorgia
- Gestione Orario/Pianificazione
Ballario Cristina
- Referente PO
Ballario Cristina
- Resp. Corso/Docente/Ref. Acc.
Ballario Cristina
- Orientatore / Case Manager / OAF
Ballario Cristina