

FORMAZIONE

la tua bussola nel mondo del lavoro



Corsi GOL
all'interno

Corsi per giovani e adulti
in cerca di occupazione

Ecco il nostro catalogo corsi in partenza da Settembre 2024!

Qui troverai l'offerta formativa, pensata principalmente per disoccupati, ma alcuni corsi sono aperti anche agli occupati. Scopri qui i percorsi, verifica i requisiti di accesso e prenota il tuo posto direttamente sul nostro sito web.

Se non trovi quello che stavi cercando, richiedi informazioni negli uffici accoglienza o consulta il sito **www.cfpcemon.it**

I corsi sono in attesa di presentazione, approvazione e finanziamento da parte della Regione Piemonte.

PROGRAMMA GOL

GOL è un programma nazionale che permette l'aggiornamento, la riqualificazione e l'inserimento nel mercato del lavoro alle persone in cerca di occupazione. Il Centro per l'Impiego, in base alle esperienze lavorative e formazione pregresse, assegna ai soggetti interessati un profilo che può essere 101 • 102 • 103 • 104.

Se vuoi saperne di più sul programma GOL puoi visitare la pagina dedicata sul sito dell'Agenzia Nazionale per le Politiche Attive del Lavoro (ANPAL) www.anpal.gov.it/programma-gol

Il Cfpcecomon è un ente accreditato ad accogliere le persone profilate GOL dai Centri per l'Impiego e seguirle nei servizi al lavoro e nella formazione.

Scopri tutte le
informazioni sui
nostri corsi GOL





ADEGUAMENTO ALLA TRANSIZIONE INFORMATICA E DIGITALE

Al termine del corso sarai in grado di utilizzare le competenze digitali di base, come l'uso del computer, la navigazione su internet e la gestione della posta elettronica, che ti saranno utili sia nella vita quotidiana che nel contesto lavorativo.

Durata 40 ore

Classe Max 16 persone

Sede Fossano

Scopri i dettagli e i requisiti per partecipare su www.cfpcemon.it



TECNICHE DI SEGRETERIA E FRONT-OFFICE

Al termine del corso saprai gestire in modo professionale le interazioni con il pubblico e le comunicazioni aziendali (di persona, al telefono, via mail o chat). Al termine del corso potrai affrontare un periodo di tirocinio in aziende che abbiano al loro interno figure esperte in segreteria, accoglienza e front office (uffici, negozi e imprese).

Durata 70 ore

Classe Max 16 persone

Sede Fossano

Scopri i dettagli e i requisiti per partecipare su www.cfpcemon.it



TECNICHE DI INFORMATICA

Al termine del corso avrai migliorato le tue competenze digitali, come l'uso del computer, la navigazione su internet, la gestione della posta elettronica, l'utilizzo di programmi di videoscrittura e di fogli di calcolo.

Durata 80 ore

Classe Max 16 persone

Sede Mondovì

Scopri i dettagli e i requisiti per partecipare su www.cfpcemon.it



TECNICHE DI SEGRETERIA IN AMBITO MEDICO

Al termine del corso sarai in grado di organizzare attività quotidiane a supporto del personale sanitario, gestire la corrispondenza elettronica e le chiamate in entrata e uscita, organizzare l'agenda degli appuntamenti e delle scadenze, utilizzare il gestionale interno e gestire semplici attività contabili.

Durata 100 ore

Classe Max 16 persone

Sede Ceva, Fossano

Scopri i dettagli e i requisiti per partecipare su www.cfpcemon.it



TECNICHE DI SEGRETERIA E CONTABILITÀ

Al termine del corso avrai imparato le principali competenze di segreteria (organizzazione e gestione documentale, comunicazione efficace, utilizzo di strumenti informatici) e di contabilità e grado di lavorare come supporto amministrativo in aziende di vari settori.

NB. Il settore dei servizi è il terzo per numero di richieste di candidati tra i nostri partner.

Durata 100 ore

Classe Max 16 persone

Sede Ceva, Mondovì

Scopri i dettagli e i requisiti per partecipare su www.cfpcemon.it



LINGUA INGLESE PER IL LAVORO

Se stai cercando nuove opportunità di lavoro, al termine del corso potrai finalmente affrontare colloqui e selezioni per posizioni in cui l'inglese è un requisito fondamentale. Grazie alla formazione specifica in inglese orientata al mondo del lavoro infatti, acquisirai le competenze linguistiche necessarie.

I gruppi classe saranno composti con persone di livello simile, così da assicurare una formazione su misura e davvero efficace.

Durata 80 ore

Classe Max 16 persone

Sede Ceva

Scopri i dettagli e i requisiti per partecipare su www.cfpcemon.it



LINGUA ITALIANA E COMPETENZE PER IL LAVORO

Questo corso ti aprirà nuove porte nel mondo del lavoro perché imparerai a parlare e scrivere meglio in italiano e conoscerai le regole principali del mondo del lavoro. Potrai così capire meglio le istruzioni dei tuoi responsabili, comunicare con i tuoi colleghi e risolvere i problemi, insomma costruirti un futuro migliore e crescere professionalmente.

Durata 120 ore

Classe Max 16 persone

Sede Ceva

Scopri i dettagli e i requisiti per partecipare su www.cfpcemon.it



ELEMENTI DI MAGAZZINO E LOGISTICA

Al termine del corso sarai in grado di gestire operativamente il flusso di merci in un magazzino, dallo smistamento al picking & packing, fino alla gestione della documentazione fiscale e amministrativa correlata (ricezione ed emissione bolle ecc.). Potrai ottenere anche il cosiddetto "Patentino del Muletto".

(Attestato di abilitazione "Lavoratore addetto alla conduzione di carrelli elevatori semoventi con conducente a bordo - carrelli industriali semoventi" (Accordo Stato Regioni del 22/02/2012 e successive modifiche All.VI)

Durata 150 ore

Classe Max 16 persone

Sede Fossano

Scopri i dettagli e i requisiti per partecipare su www.cfpcemon.it



ELEMENTI DI MANUTENZIONE AREE VERDI

Alla fine del corso sarai capace di curare giardini e spazi verdi, eseguire pratiche di piantumazione, potatura e manutenzione, e potrai lavorare in cooperative, consorzi o garden center.

Durata 100 ore

Classe Max 16 persone

Sede Mondovì

Scopri i dettagli e i requisiti per partecipare su www.cfpcemon.it



MANUTENTORE DEL VERDE

Al termine del corso sarai in grado di progettare e realizzare giardini, aiuole e parchi, selezionando le specie vegetali più adatte e installando sistemi di irrigazione, il tutto con pratiche sostenibili, come l'utilizzo di prodotti biologici, per tutelare l'ambiente. Saprai come mantenere in salute le aree verdi attraverso potature, concimazioni e trattamenti fitosanitari, utilizzando correttamente attrezzi da giardinaggio sia manuali che meccanici.

Durata 180 ore

Classe Max 16 persone

Sede Mondovì

Scopri i dettagli e i requisiti per partecipare su www.cfpcemon.it



TECNICHE DI INCLUSIONE SCOLASTICA

Alla fine del corso avrai nuovi strumenti e tecnologie per supportare l'inclusione scolastica e gestire la disabilità nella didattica, tecnologie innovative che potrai utilizzare all'interno del tuo ruolo di insegnante di sostegno o assistente.

Durata 80 ore

Classe Max 16 persone

Sede Fossano

Scopri i dettagli e i requisiti per partecipare su www.cfpcemon.it



ELEMENTI DI CUCINA E SALA BAR

Al termine del corso conoscerai le tecniche fondamentali della cucina, come le preparazioni di base, l'uso degli strumenti e le norme di conservazione, permettendoti di intraprendere un tirocinio o un contratto di lavoro in ristoranti o attività di ristorazione.

NB. Il settore della ristorazione è il secondo per numero di richieste di candidati tra i nostri partner.

Durata 150 ore

Classe Max 16 persone

Sede Mondovì

Scopri i dettagli e i requisiti per partecipare su www.cfpcemon.it



ELEMENTI DI PANETTERIA E PASTICCERIA

Dopo il corso, sarai in grado di preparare impasti, creme e altre basi della pasticceria e panificazione, competenze essenziali per inserirti nel settore. In abbinamento con il corso "Elementi di Cucina e Sala Bar" è un percorso formativo completo per chi vuole trovare un impiego nel settore della ristorazione.

Durata 150 ore

Classe Max 16 persone

Sede Mondovì

Scopri i dettagli e i requisiti per partecipare su www.cfpcemon.it



ELEMENTI DI SALDOCARPENTERIA

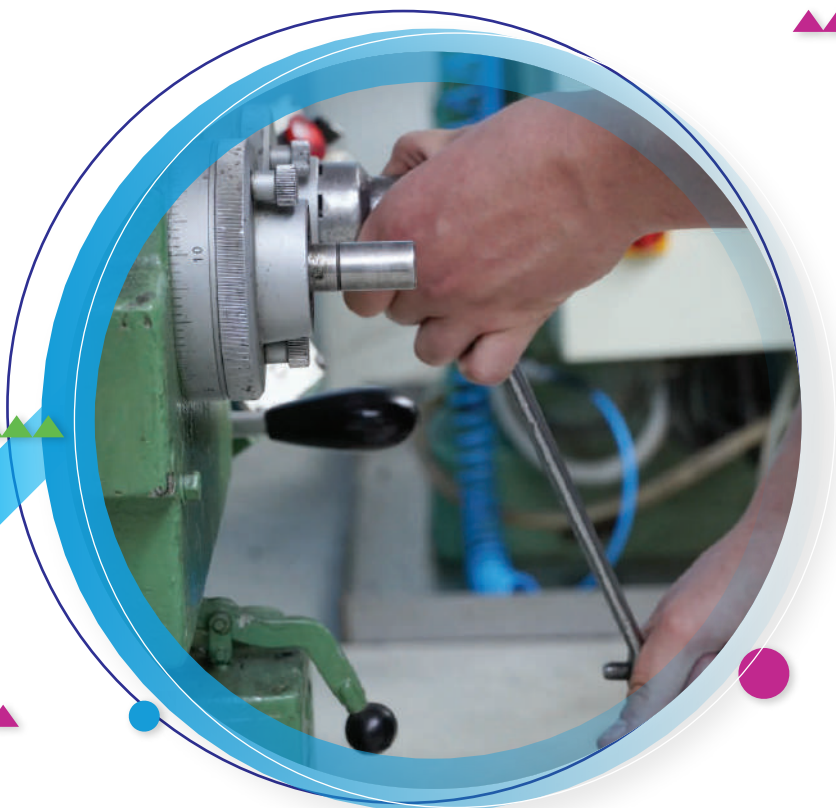
Al termine del corso conoscerai le basi della saldatura ad elettrodo e l'uso di macchinari come torni e frese, competenze supportate da conoscenze di disegno tecnico.

Durata 150 ore

Classe Max 16 persone

Sede Ceva

Scopri i dettagli e i requisiti per partecipare su www.cfpcemon.it



ELEMENTI DI LAVORAZIONE MECCANICA ALLE MACCHINE UTENSILI E ELETTRICA

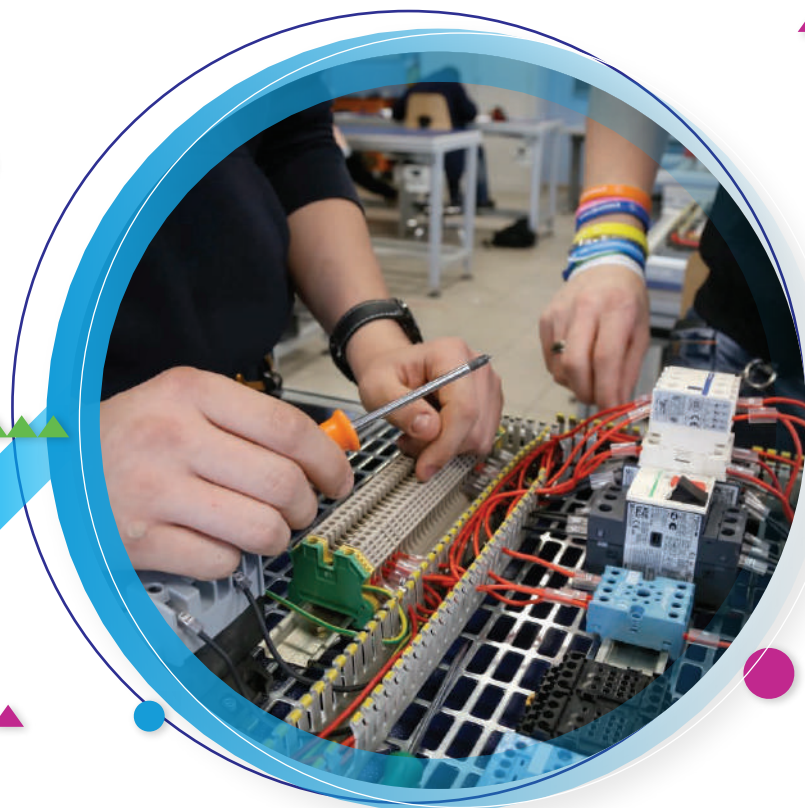
Alla fine del corso avrai le basi del disegno tecnico, sarai capace di usare le macchine utensili tradizionali e collaborare nella realizzazione di impianti elettrici. Questo ti darà la possibilità di fare un tirocinio in aziende che cercano persone con queste caratteristiche: il settore metalmeccanico è quello che cerca più lavoratori tra le aziende con cui collaboriamo!

Durata 150 ore

Classe Max 16 persone

Sede Mondovì

Scopri i dettagli e i requisiti per partecipare su www.cfpcemon.it



ADDETTO IMPIANTI ELETTRICI E INDUSTRIALI - FONDAMENTI DEGLI IMPIANTI ELETTRICI

Il corso ha la finalità di insegnarti le conoscenze tecniche minime per poter lavorare come supporto a personale specializzato in un contesto di installazione o manutenzione di impianti elettrici industriali.

Al termine sarai in grado di definire e pianificare le fasi delle operazioni da compiere sulla base delle istruzioni e del progetto dell'impianto elettrico.

Durata 50 ore

Classe Max 16 persone

Sede Fossano

Scopri i dettagli e i requisiti per partecipare su www.cfpcemon.it



ASSISTENTE ALLA STRUTTURA EDUCATIVA

Questo corso ti permetterà di lavorare all'interno di istituti scolastici senza svolgere attività educative e o avere responsabilità di tipo educativo.

Nello specifico, imparerai a eseguire la pulizia e la manutenzione dei locali scolastici, degli spazi esterni e degli arredi, e a supportare insegnanti ed educatori nel loro lavoro. **È previsto uno stage di 100 ore.**

Durata 250 ore

Classe Max 16 persone

Sede Ceva, Fossano

Scopri i dettagli e i requisiti per partecipare su www.cfpcemon.it

Corso per disoccupati



ASSISTENTE STUDIO ODONTOIATRICO

Completando il corso avrai tutte le competenze necessarie per lavorare come ASO, supportando medici dentisti e gestendo lo studio in modo efficiente, grazie anche allo stage: un'esperienza pratica di 400 ore.

Durata 700 ore

Classe Max 16 persone

Sede Fossano

Scopri i dettagli e i requisiti per partecipare su www.cfpcemon.it

Corso per disoccupati



TECNICO SPECIALIZZATO IN AMMINISTRAZIONE PER PICCOLA E MEDIA IMPRESA

Grazie a questo corso avrai tutti gli strumenti necessari per iniziare a lavorare in autonomia all'interno di uffici amministrativi, sia per la parte di procedure contabili, sia per l'amministrazione del personale. Avrai l'opportunità di mettere in pratica quello che hai imparato in un ambiente di lavoro reale grazie allo **stage di 400 ore**. Al termine otterrai anche un attestato di **Specializzazione**.

Durata 1000 ore

Classe Max 16 persone

Sede Fossano

Scopri i dettagli e i requisiti per partecipare su www.cfpcemon.it



Metodi elementari di TSP

1.1.1. Problema di TSP

Il Problema di TSP (Traveling Salesman Problem) è un problema di ottimizzazione combinatoria che consiste nel trovare il ciclo hamiltoniano di lunghezza minima in un grafo completo con pesi sulle arcelle.

Il problema TSP è NP-completo e ha un numero di applicazioni molto vasto in pratica.

Una delle tecniche di risoluzione più comuni è:

-  **1.1.2. Algoritmo di Christofides**
-  **1.1.3. Algoritmo di Held-Karp**
-  **1.1.4. Algoritmo di Lin-Kernighan**

SERVIZI AL LAVORO

Hai bisogno di un aiuto concreto per trovare lavoro? Incontra un nostro **case manager!**

Grazie ai nostri Servizi alla Persona, potrai usufruire di incontri individuali o in piccoli gruppi, in cui riceverai supporto su misura per il tuo percorso professionale.

Siamo un ente accreditato presso la Regione Piemonte e il Ministero del Lavoro e delle Politiche Sociali.

Cosa possiamo fare per te?

- Revisionare il tuo curriculum e valorizzare le tue esperienze.
- Trovare corsi di formazione per aggiornare o completare le tue competenze, rendendoti più appetibile per le aziende.
- Collegarti al mondo del lavoro, organizzando colloqui, tirocini o percorsi di inserimento lavorativo.
- Con il supporto di un esperto al tuo fianco, sarai guidato in ogni fase della tua crescita professionale.

Possiamo farlo grazie al Programma GOL – Garanzia di Occupabilità dei Lavoratori.

IL PROGRAMMA GOL

I 4 percorsi del Programma GOL:

L'Avviso finanzia i servizi e le misure di politica attiva del lavoro di natura specialistica come previsto nei quattro percorsi del Programma GOL sotto descritti:

- **Percorso 1** - Reinserimento lavorativo: per coloro più vicini al mercato del lavoro attraverso servizi di orientamento e intermediazione per l'accompagnamento al lavoro
- **Percorso 2** - Aggiornamento (upskilling): per lavoratori più lontani dal mercato, ma comunque con competenze spendibili, interventi formativi richiesti prevalentemente di breve durata e dal contenuto professionalizzante
- **Percorso 3** - Riqualificazione (reskilling): per lavoratori lontani dal mercato e competenze non adeguate ai fabbisogni richiesti, formazione professionalizzante più approfondita, generalmente caratterizzata da un innalzamento dei livelli di qualificazione rispetto al livello di istruzione
- **Percorso 4** - Lavoro e inclusione: nei casi di bisogni complessi, cioè in presenza di ostacoli che vanno oltre la dimensione lavorativa, oltre ai servizi previsti nei percorsi 1-2-3 si prevede l'attivazione della rete dei servizi territoriali.

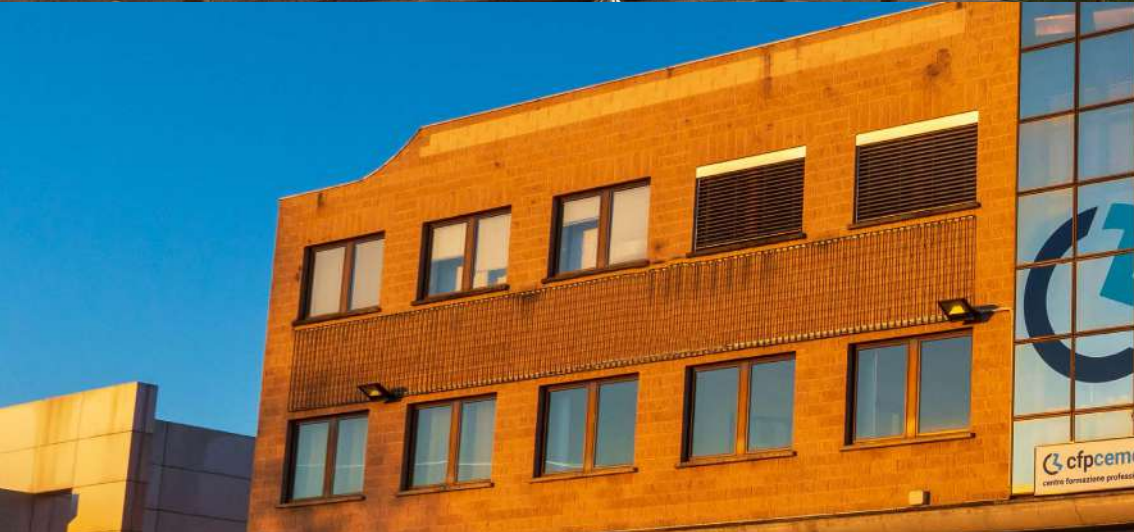
Destinatari del Programma

Il programma GOL è destinato a persone disoccupate, con priorità per:

- Percettori di NASPI, DIS-COLL e Supporto per la Formazione e il Lavoro.
- Donne e soggetti in condizione di fragilità o svantaggio.

Contattaci!

Per maggiori informazioni sui nostri corsi e servizi o per fissare un appuntamento, visita il nostro sito www.cfpcemon.it o contattaci direttamente presso una delle nostre sedi.





Ceva



Mondovì



Fossano

CEVA - sede Operativa “Ernesto Rebaudengo”

Corso IV Novembre, 10 A
12073 Ceva (CN)
Tel. 0174 701284
Fax 0174 708595
cfpceva@cfpcemon.it

MONDOVÌ - sede Operativa

Via Conti di Sambuy, 26
12084 Mondovì (CN)
Tel. 0174 42135
Fax 0174 555863
cfpmondovi@cfpcemon.it

FOSSANO - sede Operativa

Via Circonvallazione, 13
12045 Fossano (CN)
Tel. 0172 646097
Fax 0172 640985
cfpfossano@cfpcemon.it

Sede Legale

Via XX Settembre, 9
12073 Ceva (CN)
Tel. 0174 246398

I corsi sono in attesa di presentazione, approvazione
e finanziamento da parte della Regione Piemonte.